

Leggere attentamente le istruzioni contenute nel presente documento.

Gentile cliente,

come certamente saprà, con buona probabilità dal **1 ottobre 2013** avremo un aumento dell'iva dal 21% al 22%.

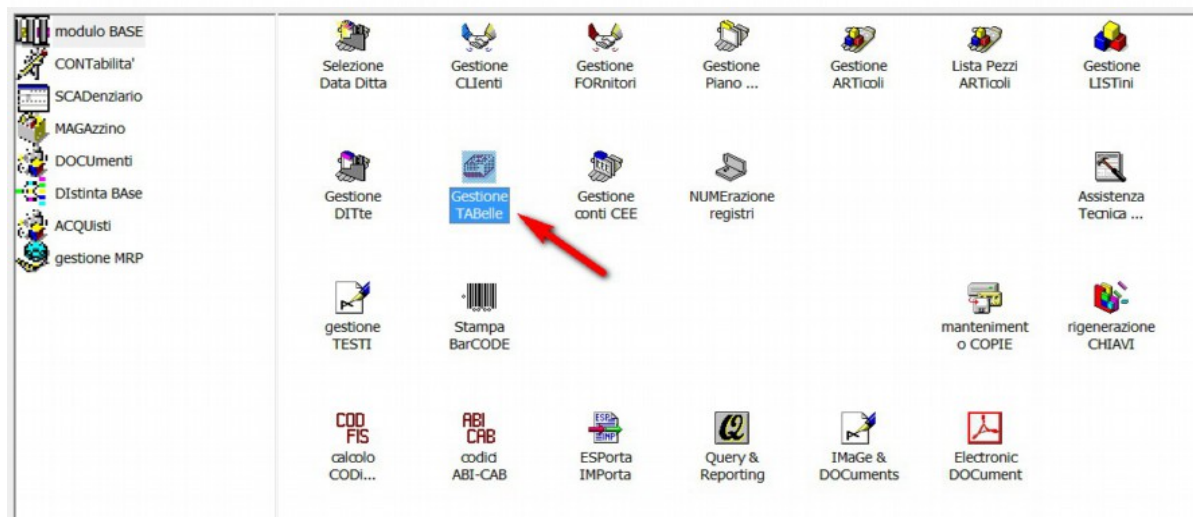
Si vuole proporre questo piccolo vademecum per guidarla nella corretta gestione di VSP in merito a tale nuova situazione.

Premessa.

Visto che questa volta il cambiamento avverrà in corrispondenza del fine mese, si ritiene conveniente **effettuare la fatturazione di giugno prima di effettuare le operazioni di seguito descritte.**

Punto 1.

Aggiungere in gestione tabelle i codici iva con i relativi attributi (aliquota, esenzione, ecc.) legati alla nuova aliquota 22%.



GTAB (Gestione TAbelle)

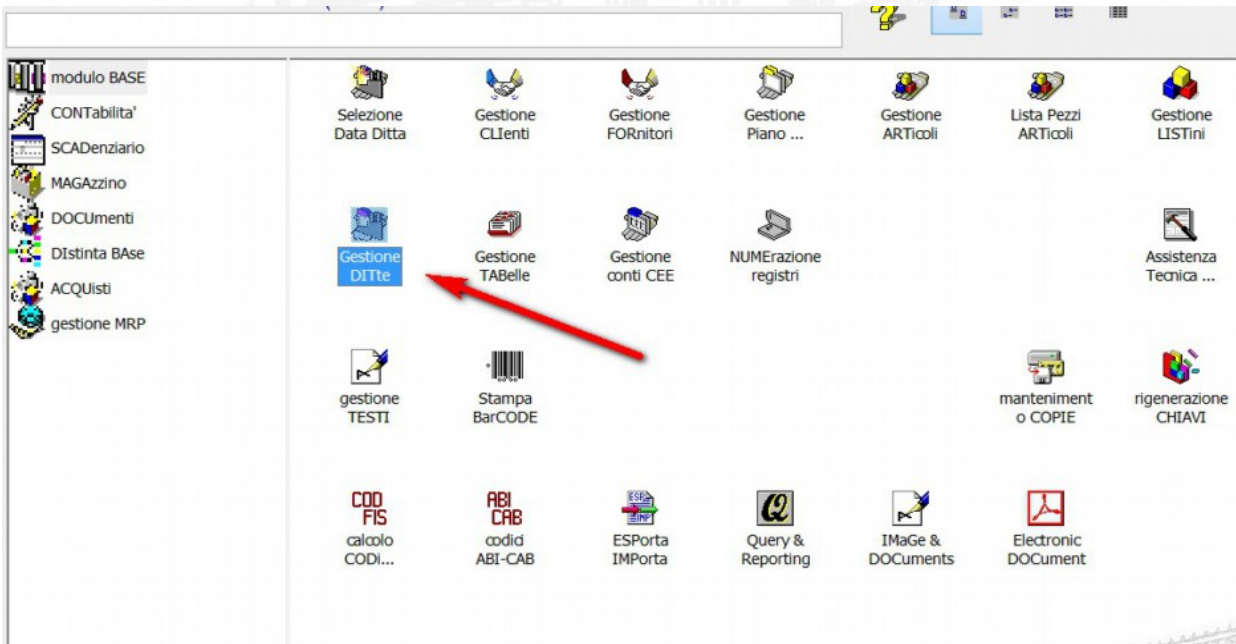
Tabella: **IV=Aliquote IVA** Codice in tabella e descrizione: **21 aliquota 21%**

Aliquota: **21,00** Codice trattamento allegati IVA: **1=Imponibile normale**
 Detraibilità: **100,00**
 Scorporo: **0,00** Nota di variazione anni precedenti: **N=No (aliquota normale)**
 Abbattimento: **0,00**
 Posizione quadro E: **0** Gestione prorata: **N=No**
 Posizione quadro F: **0** Gestione plafond: **N=No**
 Totale su rcf: **0** Gestione IVA in sospensione: **N=No**
 Codice iva procedure GB:

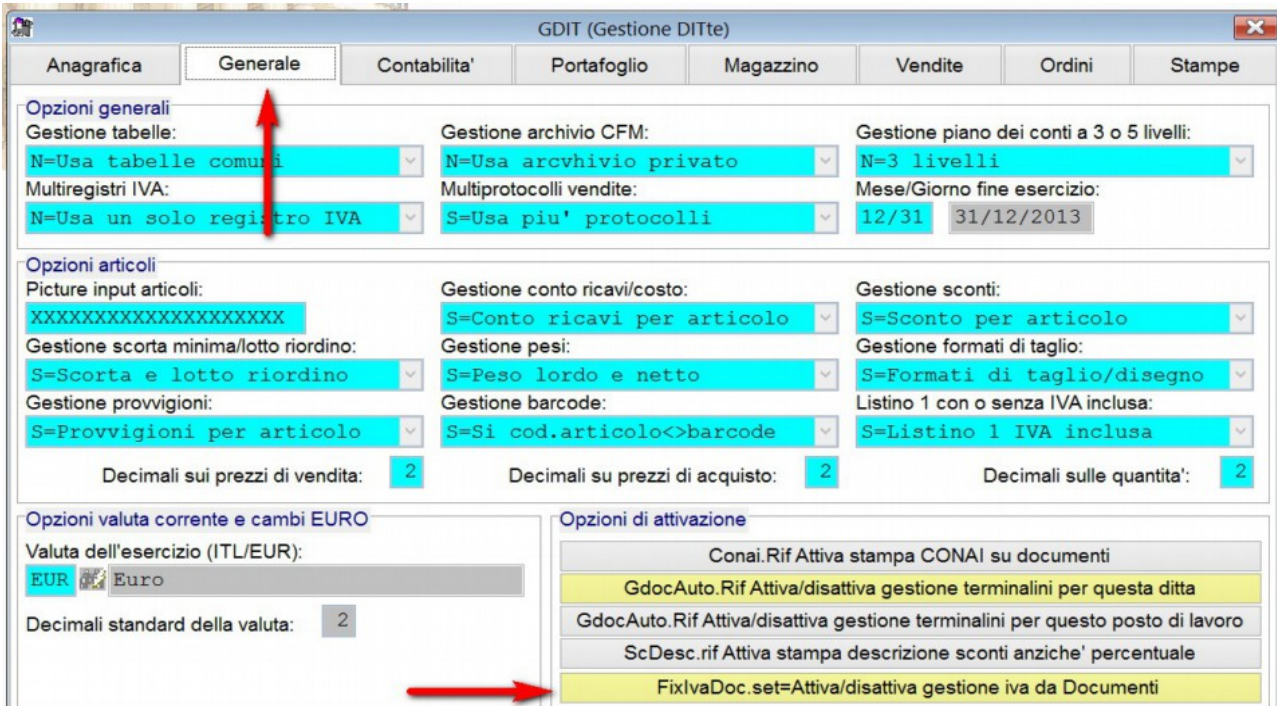
Stampa 0=Registra 3=Correggi 4=Cancela ESC=Uscita

Punto 2.

Impostare in Gestione Ditte l'opzione per mantenere le vecchie regole nei documenti redatti prima del 01/10/2013.



The screenshot shows the main menu of the software. On the left, there is a vertical list of modules: modulo BASE, CONTabilita', SCADenziario, MAGazzino, DOCUMENTI, Distinta BAsE, ACQUIsti, and gestione MRP. The main area contains a grid of icons for various functions. A red arrow points to the 'Gestione DITte' icon, which is highlighted in blue. Other icons include 'Selezione Data Ditta', 'Gestione CLienti', 'Gestione FORnitori', 'Gestione Piano ...', 'Gestione ARTicoli', 'Lista Pezzi ARTicoli', 'Gestione LISTini', 'Gestione TAbelle', 'Gestione conti CEE', 'NUMerazione registri', 'Assistenza Tecnica ...', 'gestione TESTI', 'Stampa BarCODE', 'manteniment o COPIE', 'rigenerazione CHIAVI', 'COD FIS calcolo CODI...', 'ABI CAB codici ABI-CAB', 'ESPorta IMPorta', 'Query & Reporting', 'IMaGe & DOcuments', and 'Electronic DOCUMENT'.



GDIT (Gestione DITte)

Anagrafica **Generale** Contabilita' Portafoglio Magazzino Vendite Ordini Stampe

Opzioni generali

Gestione tabelle:
 N=Usa tabelle comuni
 Gestione archivio CFM:
 N=Usa archivio privato
 Gestione piano dei conti a 3 o 5 livelli:
 N=3 livelli
 Multiregistri IVA:
 N=Usa un solo registro IVA
 Multiprotocolli vendite:
 S=Usa piu' protocolli
 Mese/Giorno fine esercizio:
 12/31 31/12/2013

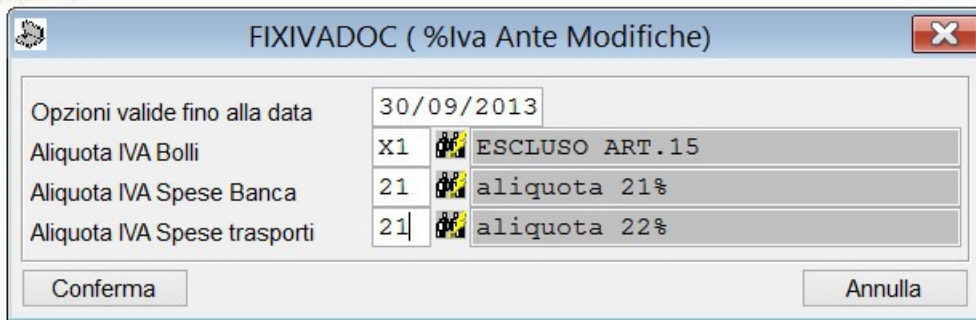
Opzioni articoli

Picture input articoli:
 XXXXXXXXXXXXXXXXXXXX
 Gestione scorta minima/lotto riordino:
 S=Scorta e lotto riordino
 Gestione provvigioni:
 S=Provvigioni per articolo
 Decimals sui prezzi di vendita: 2
 Decimals su prezzi di acquisto: 2
 Decimals sulle quantita': 2

Opzioni di attivazione


Conai.Rif Attiva stampa CONAI su documenti
 GdocAuto.Rif Attiva/disattiva gestione terminalini per questa ditta
 GdocAuto.Rif Attiva/disattiva gestione terminalini per questo posto di lavoro
 ScDesc.rif Attiva stampa descrizione sconti anziche' percentuale
 FixIvaDoc.set=Attiva/disattiva gestione iva da Documenti


L'opzione FixIvaDoc.set diventa di colore giallo quando è attiva. Per attivarla/disattivarla basta effettuare un click del mouse sopra la scritta.




FIXIVADOC (%Iva Ante Modifiche)

Opzioni valide fino alla data: 30/09/2013

Aliquota IVA Bolli: X1  ESCLUSO ART.15

Aliquota IVA Spese Banca: 21  aliquota 21%

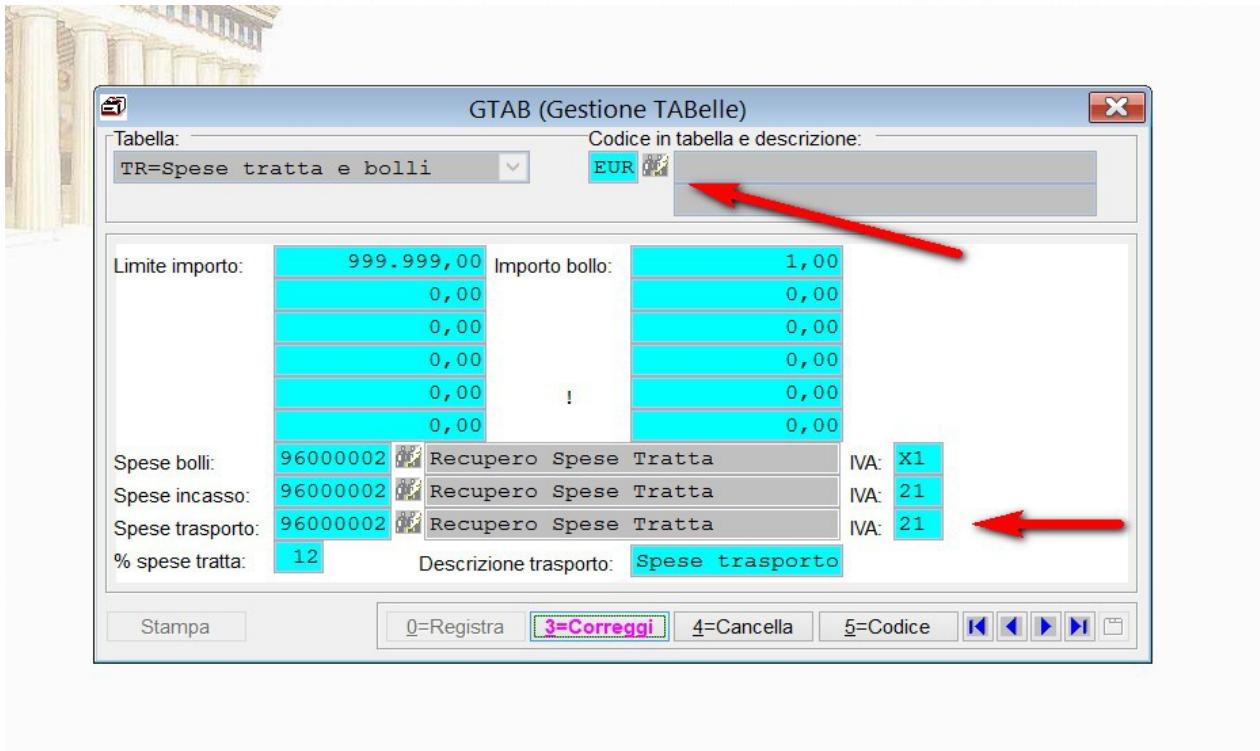
Aliquota IVA Spese trasporti: 21  aliquota 22%

Conferma Annulla

L'attivazione di cui sopra genera questa maschera che consente di ristampare documenti precedenti alla variazione, mantenendo le regole precedenti.

Punto 3.

Utilizzare la funzione Variazioni in Gestione Articoli per poter sostituire in automatico l'aliquota 21% in ogni articolo.



Ovviamente quanto descritto al Punto 2, Punto 3 e Punto 4 riguardano solo i clienti che utilizzano il modulo per la fatturazione/magazzino.